



TMX-2050

DISPLAY

Das TMX-2050™-Display fügt sich durch die Android™-Bedienoberfläche perfekt in die Arbeitsabläufe ein. Dank der intuitiven Bedienung gelingt es sowohl Einsteigern als auch erfahrenen Nutzern spielend, Lösungen für die Präzisionslandwirtschaft umzusetzen. Das leicht zu bedienende TMX-2050-Display bietet über die herkömmlichen Funktionen für die Präzisionslandwirtschaft hinaus die Unterstützung mit echten Betriebsmanagementwerkzeugen bei der Entscheidungsfindung in der Kabine.

FUNKTIONEN FÜR PRECISION FARMING

- ▶ Manuelle Parallelführung, Kartierung und virtuelle Teilbreitensteuerung
- ▶ Kompatibel mit automatischen Lenksystemen von Trimble®
- ▶ Automatisches Wenden durch NextSwath™ zum optimalen Einfahren in die nächste Arbeitsspur
- ▶ Field-IQ™ für automatische Teilbreiten- und Mengensteuerung
- ▶ ISOBUS für die Teilbreiten- und variable Mengensteuerung
- ▶ W-LAN zwischen Feld und Büro

APPS FÜR MOBILGERÄTE VON LOKALEN ANBIETERN

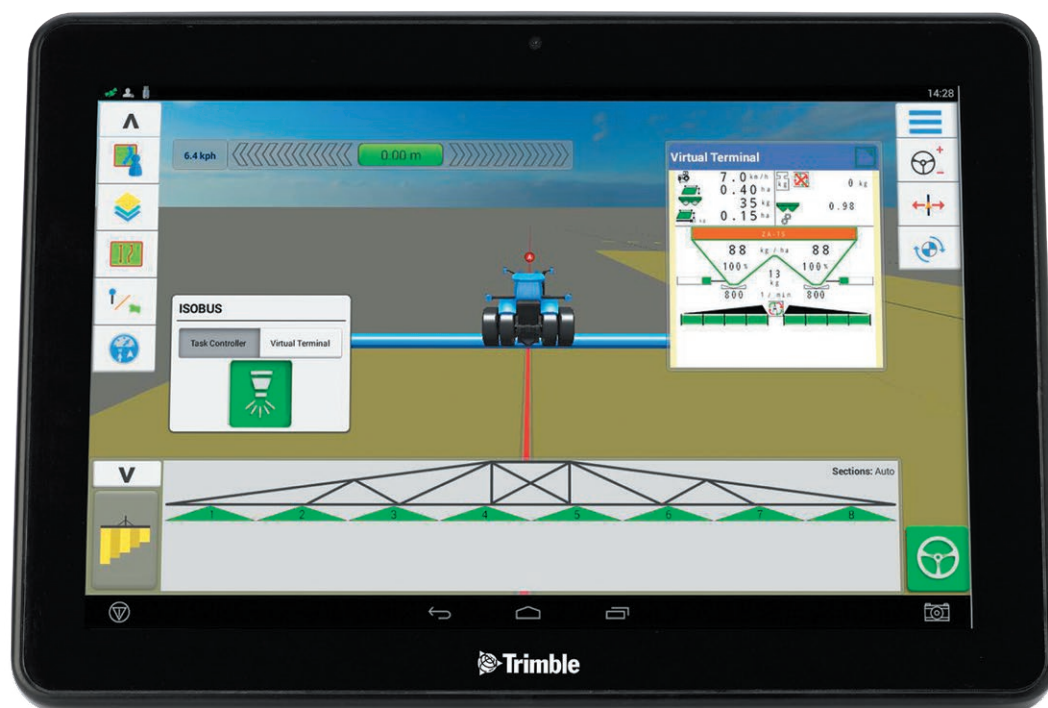
Das neue TMX-2050-Display bietet verschiedene Anwendungen für die tägliche Arbeit. Die einfache Android-Bedienoberfläche bietet Stabilität und Zuverlässigkeit wie das Smartphone oder das Tablet. Apps wie TeamViewer, CoPilot und viele andere von namhaften Herstellern oder lokalen Software-Unternehmen können genutzt werden.

EFFIZIENTE DATENÜBERTRAGUNG IM GESAMTEN BETRIEB

Trimble® Ag verfügt über eine breite Palette an Software Apps. Das TMX-2050-Display unterstützt bei der visuellen Darstellung von Daten und laufenden Arbeitsgängen direkt in der Fahrzeuggabine. Daten können zwischen Fahrzeugen ausgetauscht oder vom Feld an das Büro übertragen werden – alles in Echtzeit und völlig kabellos. Den Fahrzeugführern stehen so aktuelle Karten und Fahrspuren zur Verfügung.

Merkmale

- ▶ Großes 31,2-cm-HD-Farbdisplay mit Touchscreen
- ▶ Individuell einstellbare Android Bedienoberfläche, ähnlich zu anderen Mobilgeräten
- ▶ Verschiedene Konfigurationsmöglichkeiten mit Precision-IQ™ und FmX® Plus als Display-Software
- ▶ Android-Plattform, aufrüstungsfähig
- ▶ Robuste Konstruktion für den täglichen Einsatz
- ▶ Eine integrierte Kamera und optional eine zusätzliche externe Kamera
- ▶ Einfache Mitnahme beim Wechsel des Fahrzeugs





AUSWAHL DER KONFIGURATIONEN UND DISPLAY-SOFTWARE

Wählen der passenden Bedienoberfläche!

TMX-2050-Display mit der Anwendung Precision-IQ

Die Precision-IQ-App von Trimble bietet viele grafische Elemente und einen straffen Workflow, der speziell für anspruchsvolle Nutzer entwickelt wurde. Diese bietet Anbindungsmöglichkeiten an die automatische Spurführung und Standardprotokolle, darunter ISO und Trimble TUVR für die variable Mengensteuerung.

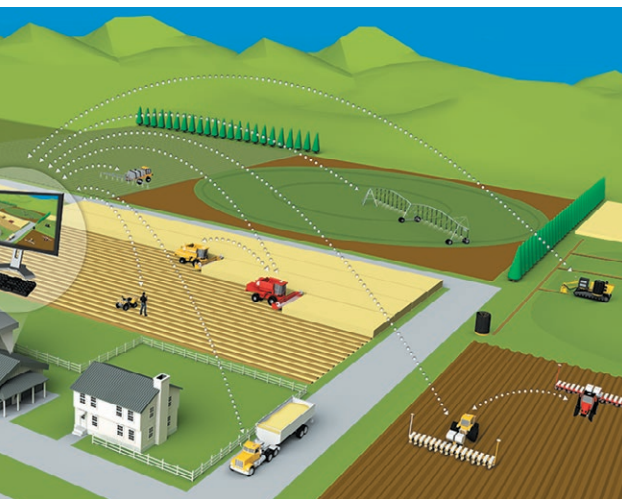
TMX-2050-Display mit den Anwendungen Precision-IQ und FmX Plus

Durch zusätzliche Funktionen von FmX Plus, darunter Arbeitsgeräteleitung, automatisches Wenden, Wassermanagement und Ertragsüberwachung können verschiedene Möglichkeiten erweitert werden. Abläufe und Menüs des integrierten FmX-Display von Trimble lassen sich mit vertrauten Abläufen und Menüs kombinieren. Profitiert werden kann von einer schnelleren Verarbeitung und einer besseren Verbindung – ohne sich auf eine neue Software einstellen oder umlernen zu müssen.

TRIMBLE AG SOFTWARE APPS

Das TMX-2050-Display bietet zur Unterstützung der Datenverwaltung eine Vielzahl von Trimble Ag Software Apps. Zu den wichtigsten Leistungsmerkmalen dieser Apps gehören:

- Die Erfassung von Details zu jedem Feldarbeitsschritt (Pflügen, Pflanzen, Spritzen, Ernten usw.)
- Anzeige örtlicher Wetterkarten und virtueller Regenmesser für eine bessere Planung der Feldarbeiten
- Echtzeitverfolgung der Bewegungen von Fahrzeugführern und des Fahrzeugstatus (Stillstand, Arbeit, Transit)
- Überwachung und Steuerung von Beregnungsanlagen



VERFÜGBARE GENAUIGKEITSSTUFEN

Um bestens gerüstet zu sein, kann bei den Hochleistungskorrekturdiensten aus jeder Genauigkeitsstufe je nach Frucht- und Bodenart die richtige Genauigkeit ausgewählt werden.

Die Korrekturdatendienste CenterPoint® RTX und RangePoint™ RTX von Trimble verschaffen dem Parallelführungsdisplay erhebliche Leistungsvorteile und steigern die Genauigkeit der Feldarbeiten, den Ertrag und den Gewinn.

CenterPoint RTK < 2,5 cm Genauigkeit	CenterPoint VRS™ < 2,5 cm Genauigkeit	CenterPoint RTX 3,8 cm Genauigkeit	RangePoint RTX < 15 cm Genauigkeit	SBAS (EGNOS) 15 bis 20 cm Genauigkeit
---	--	---	---	--



Agroelec AG
Horbenerstr. 7
8308 Mesikon
Tel: 044 881 77 32
info@agroelec.ch
www.agroelec.ch



EUROPA
Trimble Germany GmbH
Am Prime Parc 11
65479 Raunheim
DEUTSCHLAND
+49-6142-2100-0 Tel
+49-6142-2100-140 Fax